



医療法人社団 淳英会

おゆみの中央病院

OYUMINO CENTRAL HOSPITAL

地域包括ケアシステム構築を 目指した当法人の取り組み

医療法人社団 淳英会

おゆみの中央病院

理学療法士 川村 悠

在宅療養支援診療所

通所短時間・半日・1日
総合事業（通所A・C）



駅前クリニック

（整形外科）
通所短時間



介護老人保健施設

（超強化型）
入所100床
通所1日



地域社会

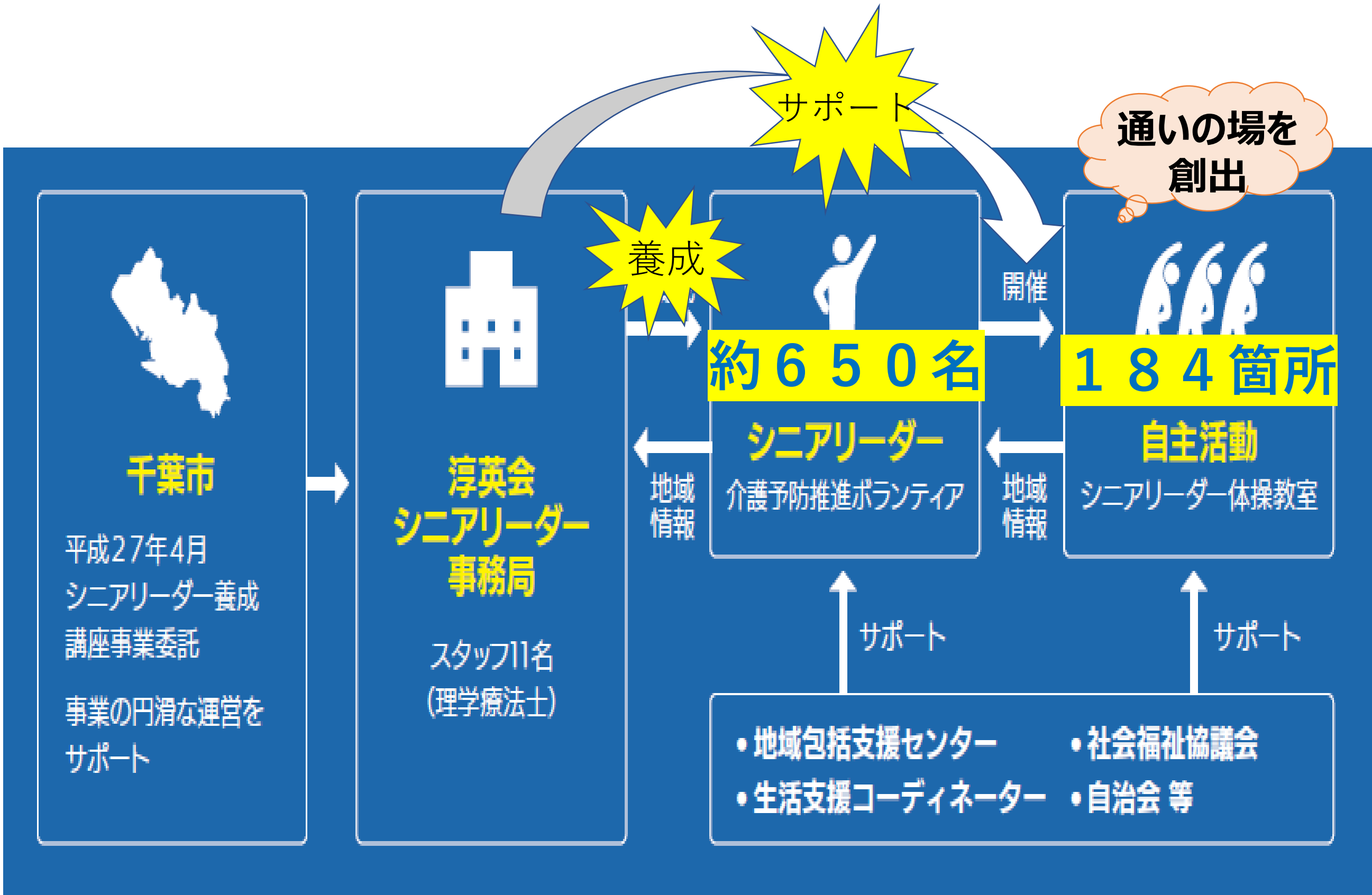
地域包括支援センター （2箇所）



病院（170床）
急性期医療
地包ケアⅠ
回復期リハⅠ
外来リハ・通所短時間

在宅医療
訪看ST
居宅介護支援
訪問リハ

地域貢献活動 シニアリーダー養成講座事業



地域貢献活動



トレーナー活動



ボッチャ普及活動



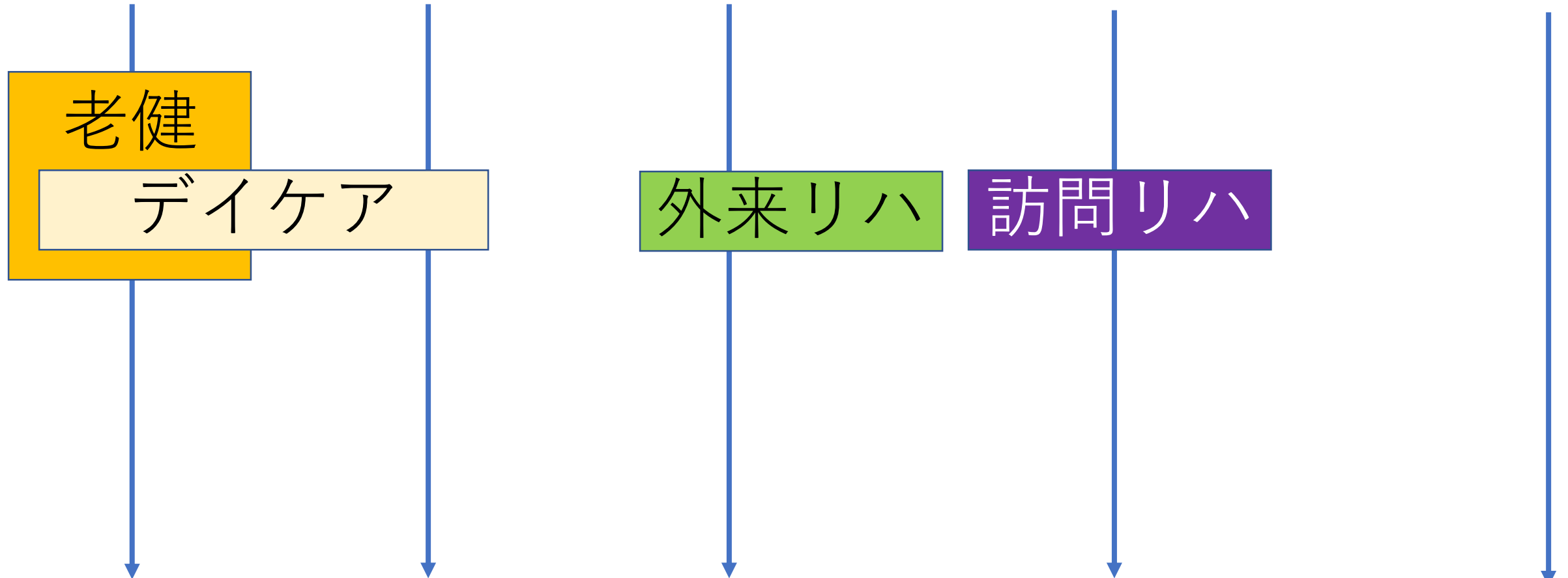
特別支援学校 講師



学校保健委員会：体力テスト分析報告

通常は.....

病院・診療所

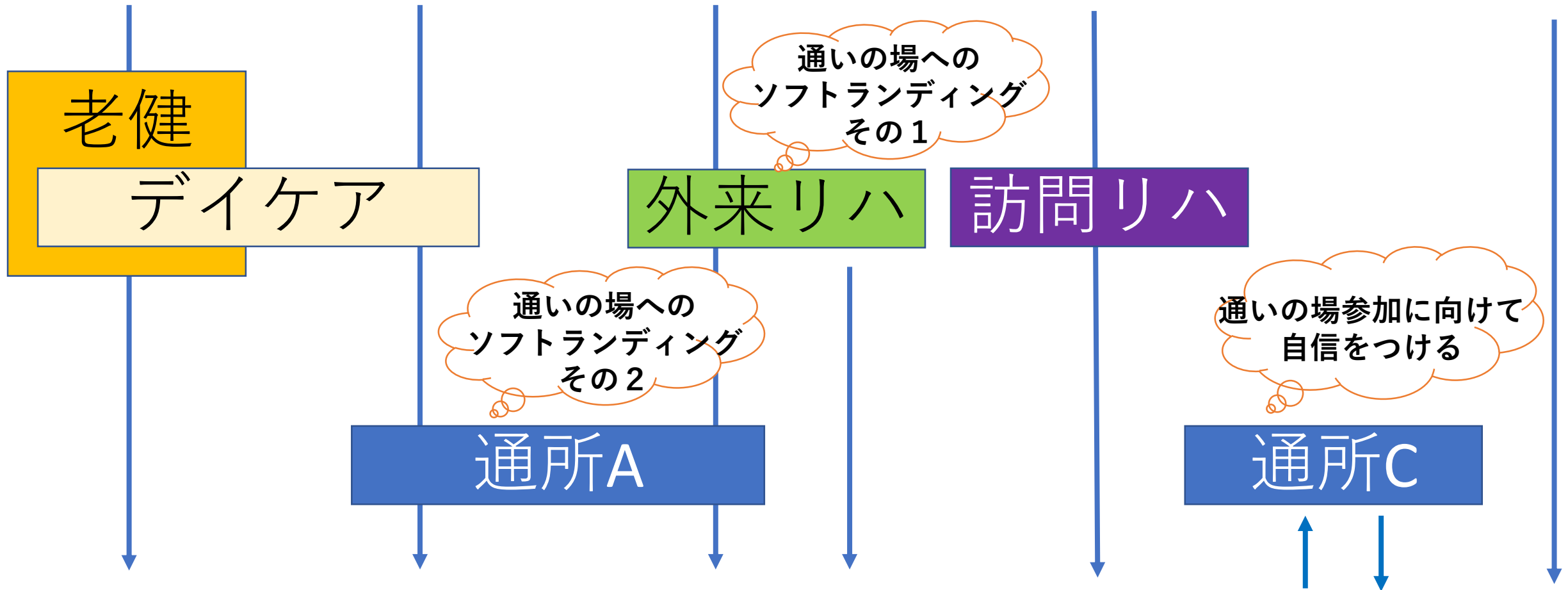


在宅復帰 = 社会復帰？

当法人取り組み

～地域とのつながりを（再）構築～

おゆみの中央病院



在宅復帰 = 社会復帰 の一部を担う

シニアリーダー体操教室を中心とした地域の通いの場への参加

「週1回以上はグループで運動すること」 が介護予防において重要

JAGES (Japan Gerontological Evaluation Study, 日本老年学的評価研究)

外来リハの取り組み

トレーナーがシニアリーダー体操を実施
自宅近くの教室を紹介し、参加を促す！



シニアリーダー体操ってなに？

Qシニアリーダーとは...?
A千葉県全県高齢者福祉推進協議会が主催するシニアリーダーです。
Q誰がやってくれるの？
Aシニアリーダーの方々が行います。
Qどこでどんなことをやっているの？
A千葉県各区の公民館等で体操を行っています。

↓

実際はこんな感じ！
みんなで楽しく、安全に！集中して取り組んでいます！！

筋力トレーニング 園トレ

運動以外にも、お茶会やのしあべり会、歌を聴いたりなど
みなさんが楽しめるよう、開催場所により内容を工夫しています！

内容が変わるなら
色んなところを見てもらいたいかも！
ぜひ！施設を巡ってみてください！
参加費は無料なのでお気軽に！

気になることがある方は、
お気軽にお声掛けください

やってみよう！
外来シニアリーダー体操！

いきなり参加するのは、ちょっと不安だなあ...
どこかで体操できたらいいんだけど。

そんなこともあろうかと！
月に4回！月・火・水・金の10:30～
外来リハビリ室にて、シニアリーダー体操を行います！
いつでもか所の詳細は、随時お知らせしていく予定です。

さらに！！
外まで行くだけでなく
各区のシニアリーダー体操に
みなさんが安心して参加できるよう、開催場所や日時が最も安全で
近隣の施設で実施をサポートします！

たくさんの方々のご参加、お待ちしております！！(*^o^*)

外来シニアリーダー体操 実施日(ω) /

- 1月10日 (木)
- 1月18日 (金)
- 1月21日 (月)
- 1月29日 (火)

場所：外来リハビリ室 時間：10:30～

※何かご不明な点ございましたら、お気軽にお問ください。

千葉市
通いの場

中央区

緑区

**通いの場一覧を
掲示**

専門職の評価により、集団体操の効果を実感し、通いの場への参加を促進！



シニアリーダー体操&レクリエーション

筋力向上に！



認知症
予防に！



HURスマートタッチ



コグニバイク

- ・要支援者を対象
→主にデイケア・外来リハ終了者を対象
- ・介護職員として、平均年齢70歳の
シニアリーダー（5名）を非常勤雇用
- ・理学療法士、言語聴覚士、管理栄養士
による定期指導

総合事業 通所C

短期リハビリ型通所サービス

地域包括支援センター、生活支援コーディネーター、ケアマネと協働し、サービス利用中から自宅近くの地域の通いの場を選定・訪問！
サービス終了後の通いの場の参加継続に繋げております！

【対象】 事業対象者および要支援者

3か月間（週1回、計12回）実施

【プログラム】 **理学療法士**によるシニアリーダー体操、

マシンを利用した筋力トレーニング等に加え、
管理栄養士、S Tによる健康講話を実施



サービス終了後に**地域の通いの場（主にシニアリーダー体操教室）**に繋げることを目標

→利用中に地域の通いの場を紹介、お試し参加を経て、サービス終了後の参加継続に繋がるよう、ケアマネージャーと協働

→ **24名 / 27名中（今年度） 12名 / 15名中（昨年度）**
をサービス終了後、地域の通いの場に繋ぐことに成功！

今後の展望 及び 検討事項

- **他の医療機関、介護施設にもシニアリーダー体操教室を周知し、患者及び利用者の活動・参加に繋げるシステム構築を検討**
- シニアリーダー体操教室の**標準化及び継続支援**
- 認知症一次及び二次予防 **～もの忘れアドバイザーの養成～**

もの忘れを防ぐ便利グッズ（Assistive Technology）とその活用を学び、
もの忘れがあっても自立して在宅生活が長く続けられるようアドバイスを行う。
- **民間企業との協働** 例：イベント開催、アプリ共同開発など
- **生活支援サービス（自費）の立ち上げ**