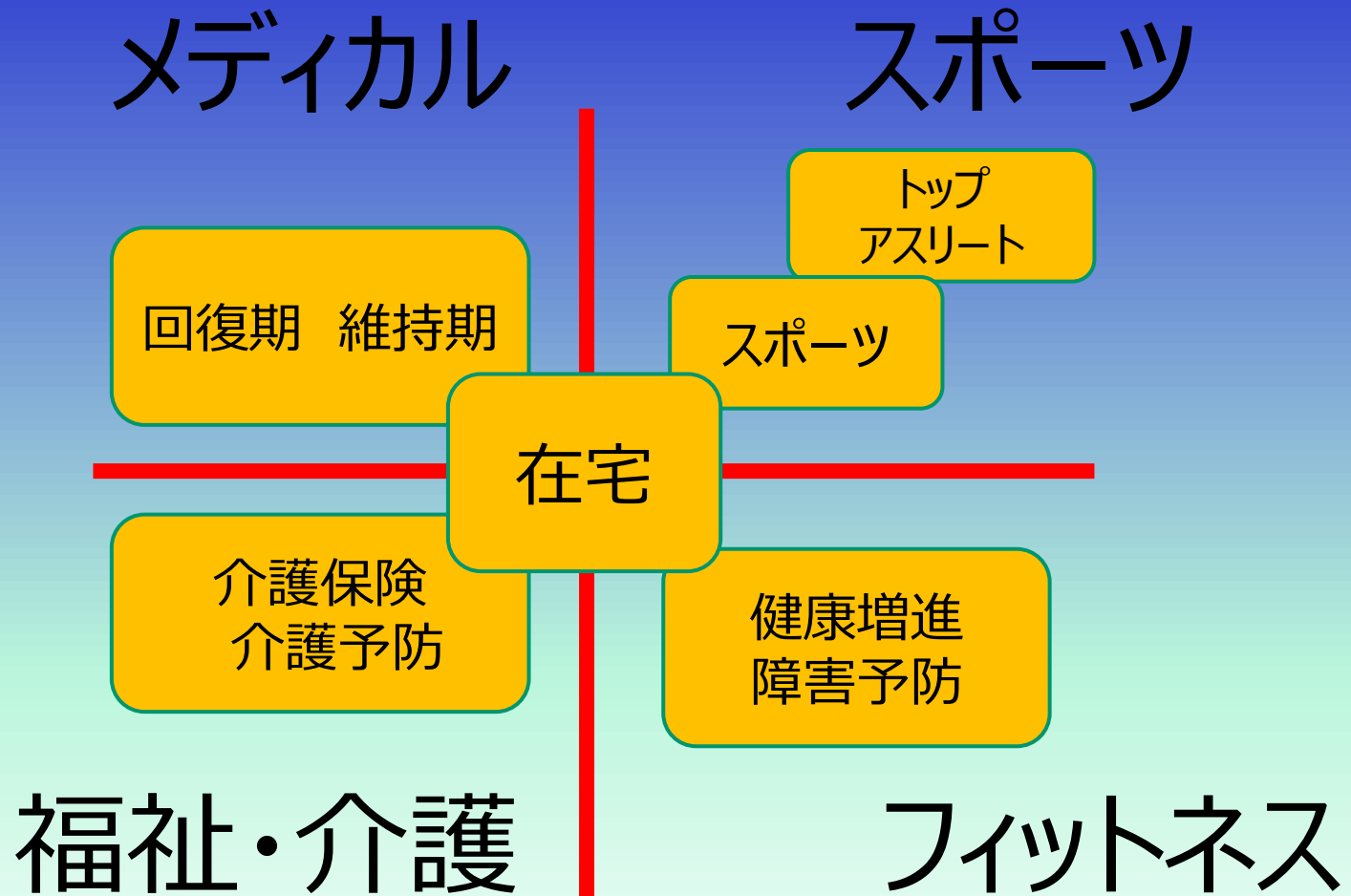


# 『松戸市の地域づくりのひとつとして』 ～フィットネスガーデン馬橋の取り組み～

フィットネスガーデン馬橋  
副支配人  
理学療法士/健康運動指導士  
菅野 央倫

# フィットネスクラブの特徴

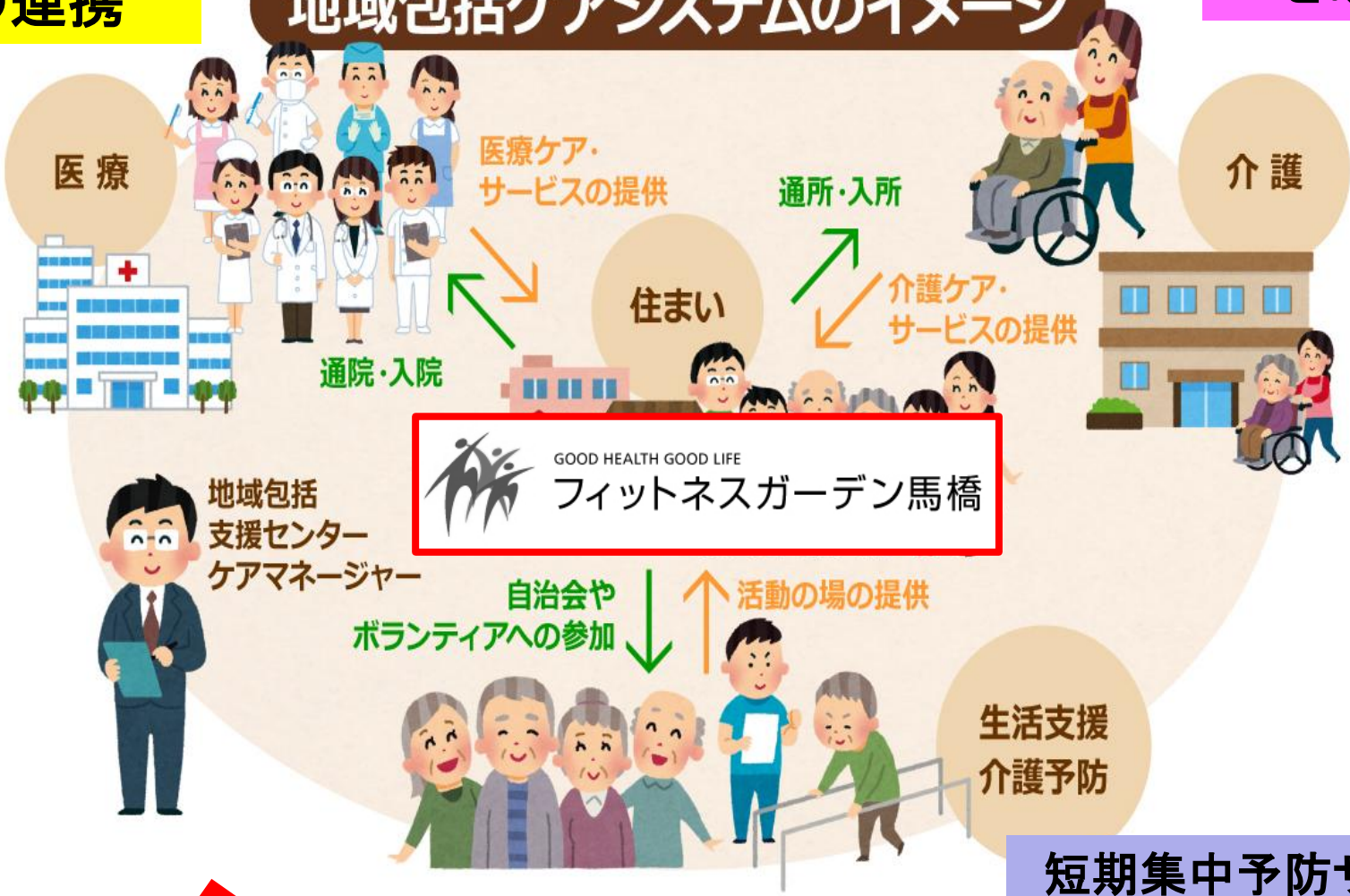


1次予防から3次予防まで

# 医療機関との連携

# デイサービスとの連携

## 地域包括ケアシステムのイメージ



短期集中予防サービス  
元気応援くらぶ  
通いの場

# 健康寿命の延伸

# <高齢社会の全体像>

健康増進

元気高齢者

1次予防



維持



フィットネス  
元気応援  
くらぶ  
通いの場



事業対象者  
要支援1・2

軽度者

2次予防



機能改善・向上



短期集中  
予防サービス

要介護者

中・重度者

3次予防



重度化予防

デイサービス

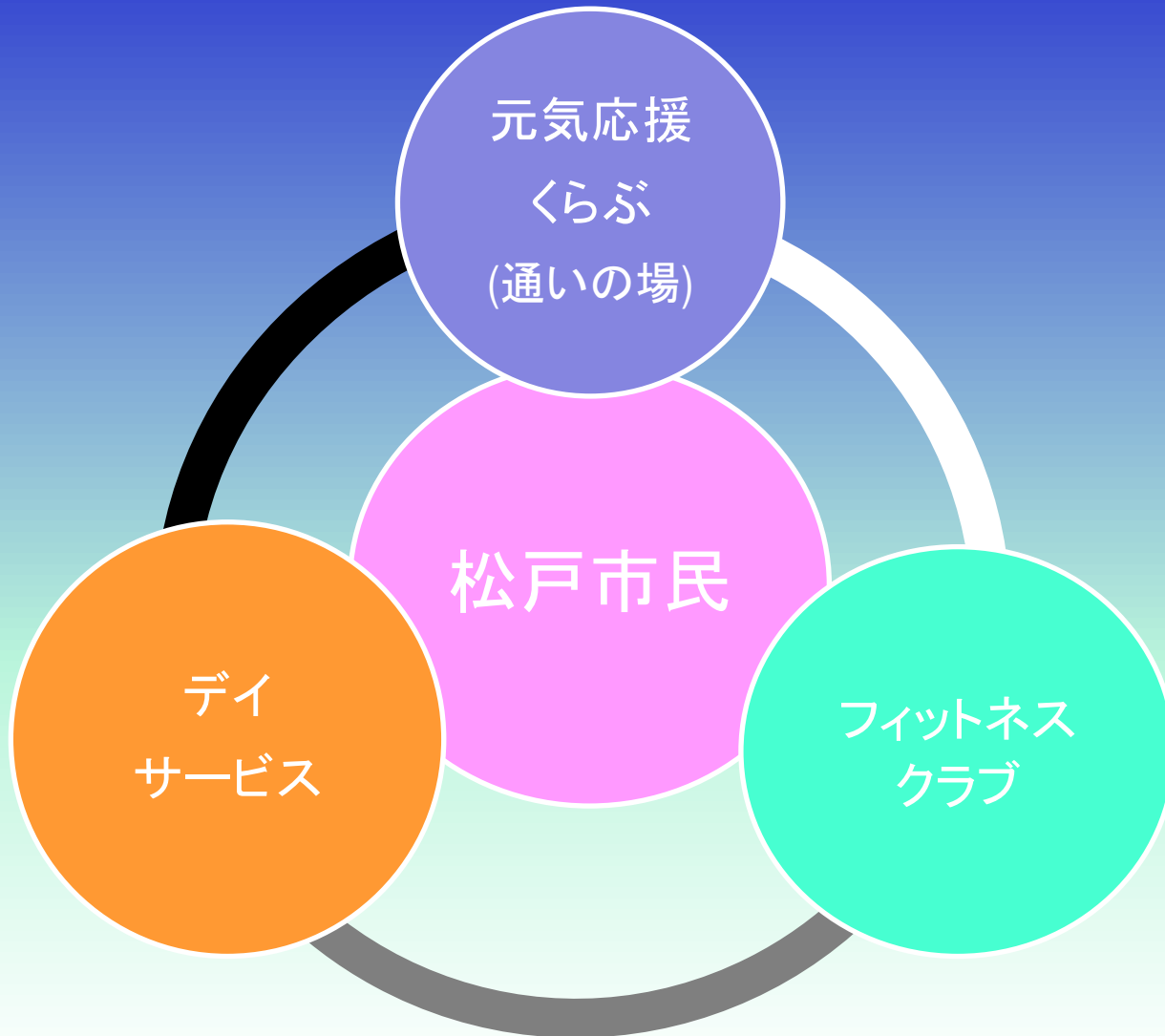


# <松戸市委託事業>

## 短期集中予防サービス事業の概要

対象者	事業対象者、要支援者のうち、基本チェックリストで選定された方
従事者	【訪問】理学療法士・作業療法士 【通所】医師・保健師・看護師・理学療法士・作業療法士が機能強化型プログラム全体の管理運営を行う。 より専門的な関与を要する場合には、栄養士・歯科医師・歯科衛生士・言語聴覚士が助言指導を実施
回数	【訪問】通所開始前1回 終了時1回（60分／回） 【通所】計24回以内 運動器の向上、栄養改善、口腔機能向上、認知機能低下プログラムを複合的に実施（120分／回）
実施場所	フィットネスガーデン馬橋 4階

# 地域連携として...



# <松戸市委託事業>

## リハビリ専門職によるアセスメント支援事業の概要

項目	内容
実施内容	地域包括支援センター職員又はケアマネジャーがアセスメントのために訪問する際、 <b>リハビリ専門職が同行し</b> 、本人の望む生活や活動を実施するための運動機能・動作能力・生活行為などを主とした、 <b>アセスメント支援およびケアプランへの助言</b> を行う
対象者	ケアプラン作成を実施している <b>地域包括支援センター</b> および <b>居宅介護支援事業所のケアマネジャー</b>
利用者	<b>元気高齢者・事業対象者、要支援者</b>
人員基準	管理者1人※管理者・専門職とも兼務可 専門職1人以上( <b>理学療法士</b> 又は <b>作業療法士</b> )
委託料	5,000円／件
利用者負担	なし
実施回数	1回

# アセスメント事業 対象エリア

＜H29・30年度は松戸市全域を2事業所で担当＞

西エリア担当：  
FG馬橋

●松戸市委託料  
5.000円/件



東エリア担当：  
他事業所



# 依頼件数と内容

2019.1/31現在

件数	件数
地域包括支援センター	23
居宅介護事業所	7
<b>合計</b>	<b>30</b>

依頼内容	
①生活能力の把握や動作確認	
②運動や体操指導	
③移動方法や介護方法の助言	
④福祉用具や住宅改修について	
⑤生活上の工夫	・・・etc



# 地域づくりとしての フィットネスクラブの醍醐味

- ①臨床経験や知識・技術を活かせる  
新しい職域であり社会・地域資源
- ②行政はじめ町内会・商店会を含む  
多職種・他機関とのネットワークの構築
- ③施設環境が充実