

第13回千葉県地域リハビリテーションフォーラム

# 千葉地域リハビリテーション広域支援センター

## 今年度の取り組みについて



千葉地域リハビリテーション広域支援センター  
(おゆみの中央病院)  
理学療法士 川村 悠



## おゆみの診療所



元気UPテラス  
おゆみの

在宅療養支援診療所  
短時間・半日・1日  
デイケア  
(全国最大規模)

## おゆみの整形外科クリニック



外来リハ・短時間デイケア

## 介護老人保健施設 おゆみの



超強化型老健 (市内唯一)  
長期入所・ショートステイ  
1日デイケア

# IHN構想 (Integrated Healthcare Network) 統合ヘルスケアネットワーク



## おゆみの中央病院



居宅介護支援事業所  
訪問看護ステーション

## 地域包括支援センター

(千葉市あんしんケアセンター 鎌取・真砂)

170床

一般急性期・地域包括ケア病棟・回リハ病棟  
外来リハ・短時間デイケア



# 地域貢献活動

## トレーナー活動



- ・JEFUNITED市原・千葉
- ・地域サッカークラブ（中学生）
- ・LIONE（社会人ラグビー）
- ・野球（中学生）

## 障がい者スポーツ



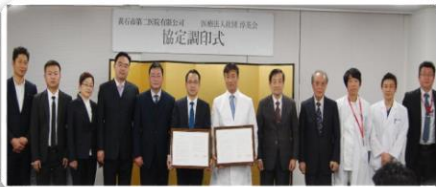
- ・障がい者スポーツ中級指導員4名
- ・ボッチャ審判員
- ・ウィルチェアラグビー

## 小学校支援



- ・体カテスト分析、フィードバック
- ・運動器検診補助
- ・子ども口コモチェック
- ・特別支援学校講師

## 国際貢献



- ・中国湖北省 黄石市第二病院  
医学交流協定
- ・視察、研修等

## 千葉県地域リハビリテーション 広域支援センター (千葉県より指定)



- ・千葉圏域（千葉市）地域リハビリテーション推進の拠点
- ・住民主体の通いの場にセラピストを派遣調整
- ・出張ボッチャ体験教室
- ・小学校出前講座（高齢者・障がい者体験）

## 介護予防



## シニアリーダー養成講座事業 (千葉市委託事業)

- ・住民主体の体操教室 登録者805名  
市内209カ所 参加延べ17万人以上

# 生活支援サービス（自費）の開業



くらしサポート

FITライフおゆみの



- ☑ 粗大ごみを捨てに行けない
- ☑ 庭の草木の手入れができない
- ☑ 掃除をすることが大変
- ☑ 障子を張り替えてほしい
- ☑ 趣味娯楽・話し相手になってほしい 等

- OTがキャリアチェンジ
- 約100近くの特別な研修を修了した  
生活便利士としてサービス提供
- 依頼通りに処理するだけでなく、**OT及び自立支援の視点**  
からのサービス提供を心掛けています

● 生活支援サービス（自費）  
令和元年9月～

● **千葉地域リハビリテーション広域支援センター**  
平成31年度～

● 総合事業 通所A・通所C 平成29年度～

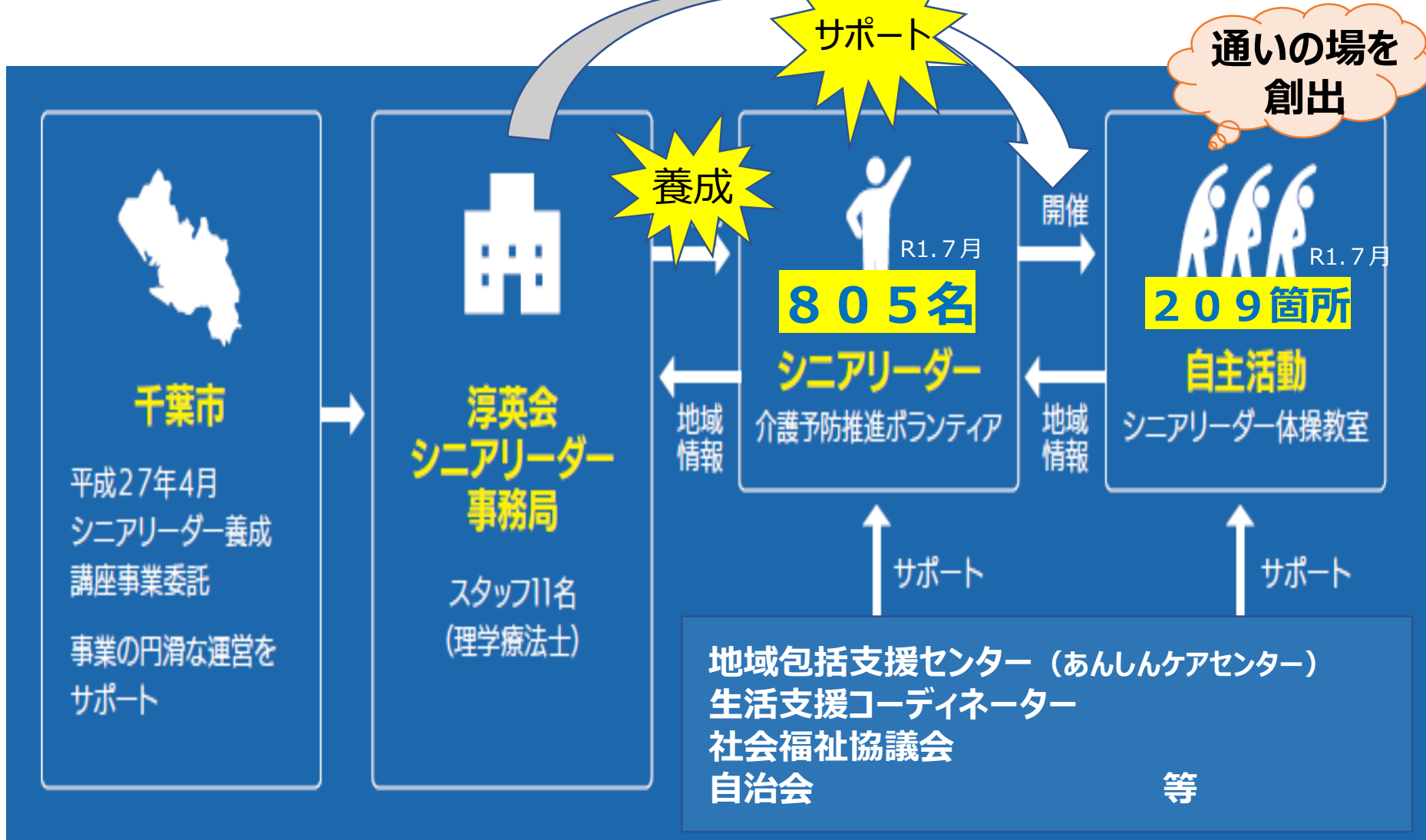
● **シニアリーダー養成講座事業 提案&受託 平成27年度～**

● **ヘルスアップ事業（2次予防事業） 平成26年度**

地域のゴミ拾い

サロンでの健康教室など

## シニアリーダー養成講座事業

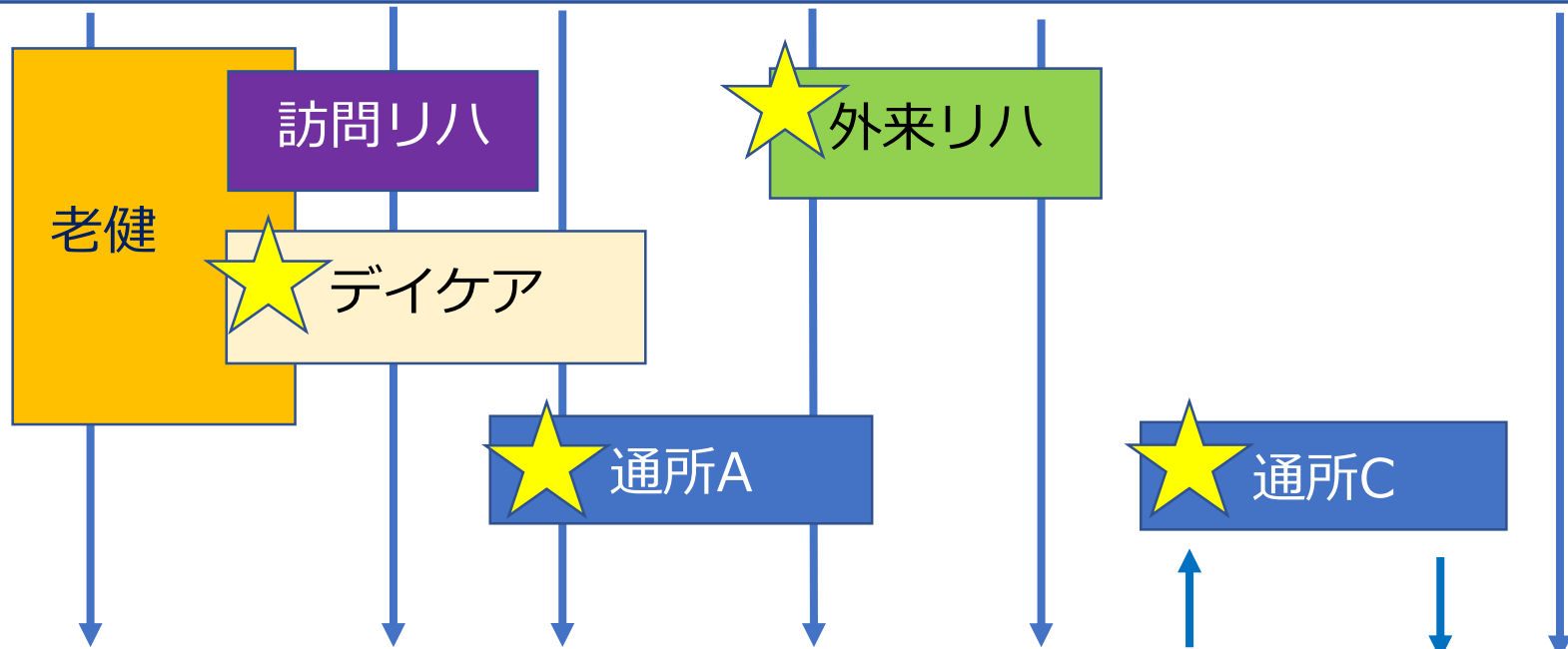


## 【今後の課題】

受講者数減/各区連絡会役員人事/シニアリーダー間の人間関係/測定評価など

# 当法人取り組み ～地域とのつながりを（再）構築～

## ★ おゆみの中央病院



シニアリーダー体操教室をはじめとする  
**地域の通いの場**へのソフトランディング  
**個別治療**からの脱却



# 院内の取り組み



## 地域のシニアリーダー体操教室へのソフトランディング



生活支援コーディネーターをお招きし、  
通いの場だけでなく、インフォーマル  
な地域資源についても理解を深める！

## 在宅復帰 = 社会復帰

となる支援を！

## 社会参加支援に特化した勉強会を毎月開催



# デイケアの取り組み



当初はサービス終了後、  
シニアリーダー体操教室に繋ぐ方針



集団体操に馴染めず、円滑に移行できなかった……



サービス利用中の

集団体操として **“シニアリーダー体操”** を導入



サービス利用中からシニアリーダー体操教室に参加いただき、  
サービス利用回数減（週3回→週2回）に繋がった事例あり

総合事業  
通所A

# 元気UPテラスおゆみの



## シニアリーダー体操&レクリエーション

- ・要支援者を対象 利用者の半数が当法人の **デイケア・外来から移行**
- ・職員として、平均年齢70歳の **シニアリーダー（5名）**を非常勤雇用（有償）
- ・PT、管理栄養士による半年に1回の **身体機能評価、栄養評価**
- ・デイケア終了後の受け皿になることによる「**社会参加支援加算**」取得に貢献

当初は地域の通いの場に繋ぐ**中間施設**としての位置づけ



**当事業自体が、“通いの場”**になっている

- ・当初の想定以上に身体機能レベルが低い方が多い
- ・通所介護利用が非該当になった方が少なくない

## 総合事業 通所C

# 短期リハビリ型通所サービス

【 対象 】 事業対象者および要支援者 3か月間（週1回、計12回）実施

【 内容 】



POINT!



サービス終了後に

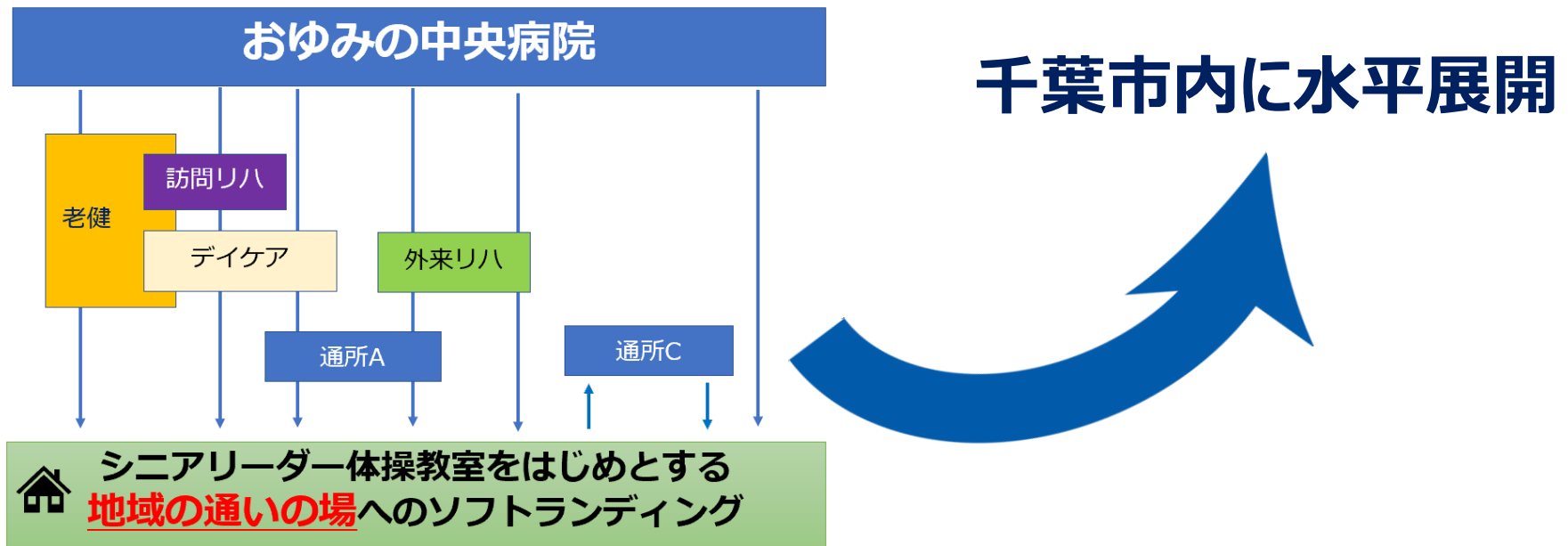
**地域の通いの場（主にシニアリーダー体操教室）**

に繋げることを目標

⇒ **約9割**の方を地域の通いの場に繋ぐことに成功 ※平成30年度 24名/利用者27名中

平成31年4月～

# 千葉地域リハビリテーション広域支援センター



退院及びサービス終了後、地域の通いの場に  
繋ぐ支援体制を構築へ！



# 市内医療施設との連携強化

## 医療施設



ADL自立であっても家庭内、  
社会での役割減少により、要介護  
リスクが高まる

参加可能  
基準



相談

シニアリーダー事務局



紹介



シニアリーダー  
体操教室



相談



生活支援Co  
CSW

# 医療施設

医療専門職及び地域住民  
知識共有及び教育

参加可能  
基準  
相談

具体的な成果

回復期リハ従事者対象の  
研修を実施予定 R2.1.31

## シニアリーダー事務局

紹介

相談

参加



シニアリーダー  
体操教室



生活支援Co  
CSW

参加

通いの場

### 参加に繋ぐためのポイント

- **キーパソン**が必要  
医師、リハ職、家族、友人など
- 通いの場からの声かけ

# 千葉県地域リハビリテーション活動支援事業

**地域包括支援センターからの通いの場支援の依頼  
に対し、リハ・パートナーの派遣調整を行う**

今年度 **19件**（予定含む） ※平成30年度 29件

主な支援内容：体操指導、体力測定など

## 【課題と次年度の取り組み】

- ・ 地域包括支援センターとの情報共有不足
- ・ 新規通いの場立ち上げ及び体力測定のフレーム作成
  - **空き家を活用**しての通いの場立ち上げをPT・OT・Nrs・地域包括支援センター・生活支援コーディネーター・民生員らと協働して検討中

# 地域リハビリテーション 出前講座

## 【対象】

市内小学校5校の4年生または5年生児童

※今年度は県全体で11件の依頼あり

## 【スタッフ】

P T 6名

## 【内容】

車いす体験、下肢障害体験、視覚障害体験

## 【課題】

- ・対応するスタッフ数が多い
- ・依頼元からのフィードバックがない





# シンプルな情報提供体制へ ～情報集約Webサイトの立ち上げへ～



様々なイベント・セミナー情報にあふれる  
公民館やコミュニティセンター、社協の掲示板

地域住民



自分の知りたい情報を  
シンプルに集めたい

行政



いつもとは異なる層に  
アプローチかけたい

行政

医療・介護関係者

関連団体

地域住民

情報集約Webサイト

医療・介護専門職向け

一般向け

医療

介護

健康

その他

# (仮) 千葉市POS連絡協議会立ち上げ



- 12/10 PT、OT、ST担当者が集まり、今後の方向性について意見交換
  - ・ POSの連携を通して、**縦、横の連携を構築**
  - ・ **イベント実施**を検討
  - ・ リハビリ機能に特化した**医療・介護マップ**の作成を検討
  - ・ 市民に当会を周知し、災害時など困ったときの**相談窓口**の一つになるよう進めていく

# ボッチャ普及活動

- ・市内医療機関、介護施設などで出張体験会を実施  
現在、25施設で実施
- ・地域のお祭りで体験ブース設置 延べ400名参加
- ・当院回り八病棟での定期イベント
- ・セラピストへの普及を強化

PTボッチャ予選大会 **次年度は、親子大会を企画予定**



PTボッチャ予選大会



児童発達支援事業所



# 避難所との連携支援など



- 要介護者が避難所で生活するための**環境整備**
- **平時からの避難所、避難所運営委員会との連携**
- 行政関連課及び民生員と連携した**安否確認体制**

## の構築

- 個人情報の問題など課題は山積み
- **地域の安全は地域で作る！**
- **地域の冠水マップをWeb上で作成、地域で共有**  
停電時でも使用可能な無線システムによる安否  
確認システムの構築を検討中